



İSTİKBAL EVLERİ

Silivri

Huzurun Başladığı Yer



YILDIRIMLAR
KONUT
Güvencesiyle



SİLİVRİ'DE İNŞAATIN ADI

Silivri'nin öncü ve yenilikçi inşaat firması **Yıldırımlar Konut** kurulduğu 2002 yılından bugüne yüzlerce aileyi ev sahibi yapmanın haklı gururu ile sektöre öncülük etmektedir.

Modern ve çağdaş mimari yapılarının yanı sıra, yüksek kalite ve konfor anlayışı ile hayata geçirdiği yaşam alanlarının hayata ve sizlere kattığı değeri her zaman önceliği sayan **Yıldırımlar Konut** olarak, Silivri'ye yeni ve bir o kadar farklı bir proje daha kazandırmanın heyecanı içindeyiz.

Hayata bakışınızı güçlendirecek yeni projemiz **Silivri İstikbal Evleri**'yle sizleri gerçek mutlu bir yaşama davet ediyoruz.



YILDIRIMLAR
GRUP

Yıldırımlar Konut Bir Yıldırımlar Grup İştirakidir.



Kaliteli Yaşam



Temelinde Kalite Var

Her projesi ile kalite çitasını yükseltmeyi hedefleyen

Yıldırımlar Konut;

Modern ve titiz tasarımlarıyla, kullanılan kaliteli malzemelerle mutfaktaki ankastre demirbaş tercihleri ve daha bir çok yenilikleri ile ismine yakışır bir kaliteyi sizlere sunmaktan gurur duyuyor.



YILDIRIMLAR
KONUT



Kârlı Yatırımın Lokasyonu

Silivri'nin en prestijli konumuna sahip **İSTİKBAL EVLERİ**, sunduğu ayrıcalıklarıyla hayatınıza değer katıyor. Değeri her geçen gün katlanan konforlu evleri, günlük ihtiyaçlarınızı karşılayabileceğiniz dükkanları ile **İSTİKBAL EVLERİ** buraların en değerlisi...





Sizleri Ayrıcalıklı Yaşama Davet Ediyoruz

Sevdiklerinizle birlikte günün keyfini çıkaracağınız yürüyüş yolları, kamelya, oyun parkı, süs havuzu, spor sahası, kapalı otaparkıyla ve birçok sosyal imkanıyla ayrıcalıklı bir yaşam sizleri bekliyor..





Modern Mimari



Ayrucaalkli Dünya



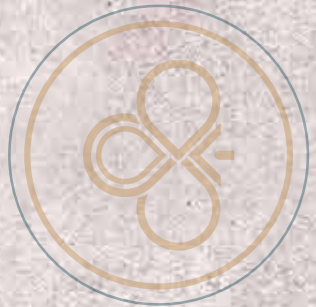
Mükemmellik Her Noktada Kusursuzluk Gerektirir

Mimarinin estetikle buluştuğu, estetiğin konfora dönüştüğü ve her ayrıntının sizler için düşünüldüğü bir yaşam kalitesiyle mutluluğun perdeleri yeniden aralanıyor...

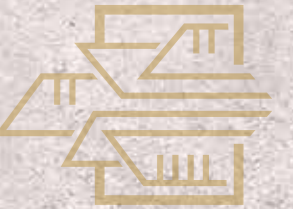
4868.84 m² arsa üzerine kurulu tamamen aile hayatına uygun tasarlanan butik sitemiz; 4 bloktan oluşmaktadır. 2+1, 3+1, olacak şekilde özel otoparklı toplam 9 ticari 63 adet daire bulunmaktadır.

İSTİKBAL
EVLERİ

Silivri

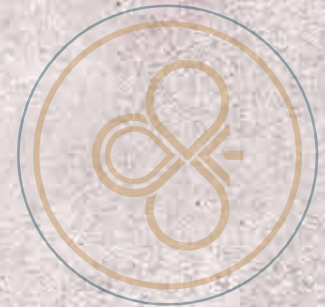


YILDIRIMLAR
KONUT

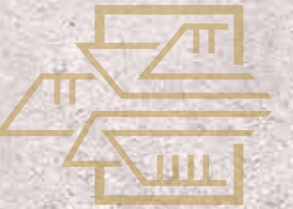


İSTİKBAL
EVLERİ

Silivri



YILDIRIMLAR
KONUT



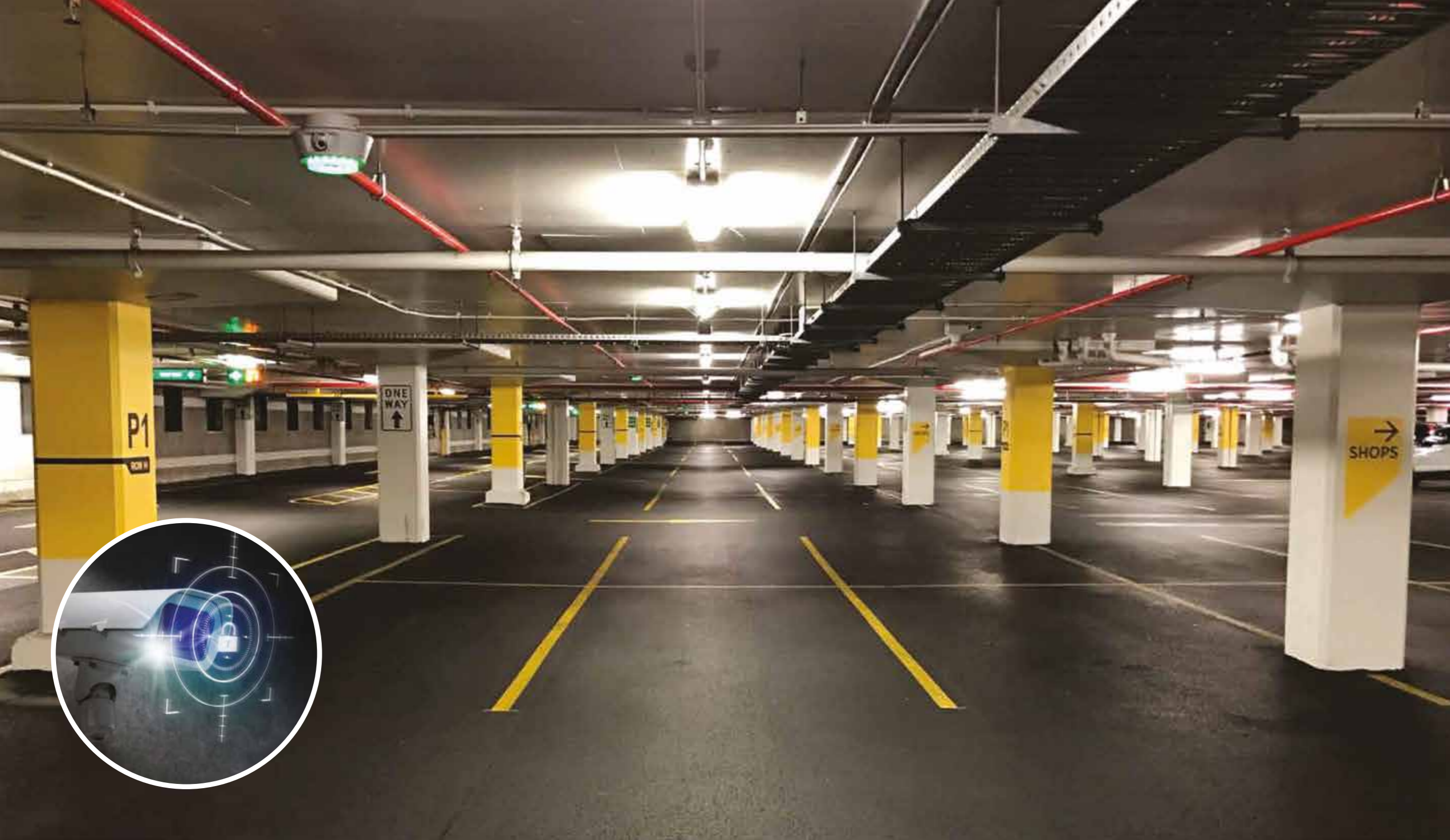


— Prestij
— Konfor
— Ayrıcalık

Kısaca;



**İSTİKBAL
EVLERİ**
Silivri



Süze Özel Kapalı Otopark

Blokların altında, her daire için "özel" tahsis edilmiş kapalı otopark, otomobilinizi güneş ışığı ve hava şartlarının zararlı etkilerinden uzak tutacaktır!



SALON



Kaliteli işçilik, fonksiyonel tasarım ve modern malzemeler..





MUTFAK



YATAK ODASI



ÇOCUK ODASI



ANTRE



BANYO





**İSTİKBAL
EVLERİ**
Silivri

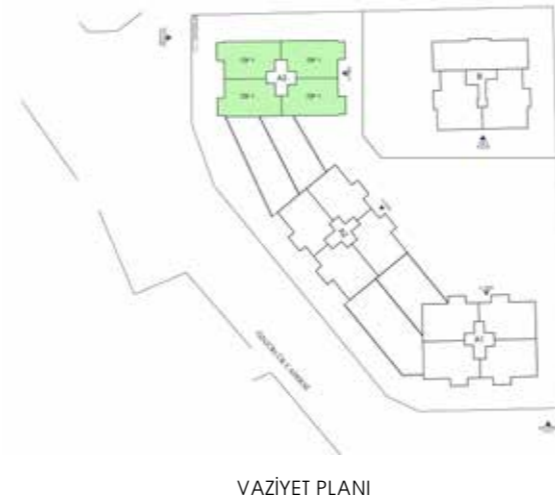
- Silivri Merkez / 10 dk
- Silivri Devlet Hastanesi / 5 dk
- Silivri Kolan Hospital / 10 dk
- Silivri Halk Eğitim Merkezi / 5 dk
- Silivri Modern Semt Pazarı / 2 dk
- Silivri Sahil / 10 dk
- Silivri Plajı / 10 dk
- Silivri Bld. Sosyal Tesisleri / 10 dk
- Müjdat Gürsu Spor Tesisleri / 3 dk
- Agena 2 Spor Kompleksi / 1 dk

YILDIRIMLAR KONUT, bu katalogta bulunan planlar ve detaylar üzerinde önceden haber vermeksizin değişiklik yapma hakkını saklı tutar. Katalogta yer alan detay ve donanımlar teknik şartname, sözleşme eki, projeler ve mahal listesinde yer almıyorsa opsiyoneldir. Bu katalogta mimari projeler inşa edilecek yapı için bir tasarımdan ibarettir. Satın alacağınız konutun tatbikat projesi bu yapı için alınmış inşaat ruhsatının ekindeki ilgili idarece onaylı projedir.

YILDIRIMLAR KONUT, sorumluluğu yazılı talimatların ve sözleşme eki teknik şartnamenize göre konutun imalatını yapmakla sınırlıdır. Bu katalog **İSTİKBAL EVLERİ**'nin tanıtımı için hazırlanmıştır.

Detaylı bilgi için randevu alınız.

KAT PLANLARI



VAZİYET PLANI



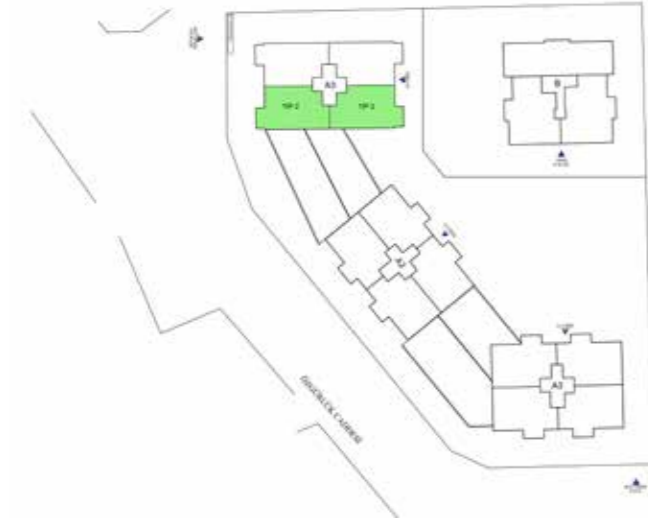
A BLOK NORMAL KAT PLANI



TİP 1 DAİRE A BLOK 2+1

Salon	20.14 m ²
Mutfak	10.55 m ²
Antre	7.63 m ²
Yatak Odası	13.91 m ²
Çocuk Odası	9.70 m ²
Ebv. Duş	3.27 m ²
Banyo	4.69 m ²
Balkon	5.40 m ²
Toplam Alan	75.29 m²
Toplam Brüt Alan	85.45 m²

KAT PLANLARI



VAZİYET PLANI



A BLOK NORMAL KAT PLANI



A BLOK ÇATI KAT PLANI



TİP 2 DAİRE A BLOK 3+1

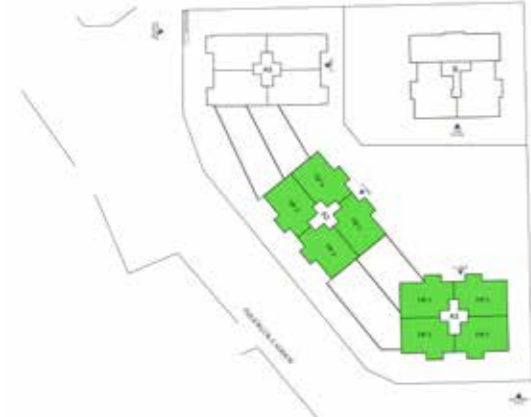
Salon	20.14 m ²
Mutfak	10.55 m ²
Antre	7.63 m ²
Yatak Odası	12.77 m ²
Çocuk Odası	9.70 m ²
Banyo	3.27 m ²
Balkon	5.40 m ²

Yatak Odası	11.77 m ²
Banyo	4.19 m ²
Merdiven	5.29 m ²
Teras	6.36 m ²

Toplam Alan 97.07 m²

Toplam Brüt Alan 114.34 m²

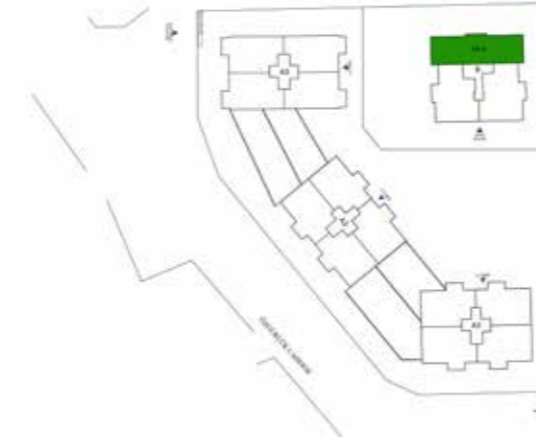
KAT PLANLARI



VAZİYET PLANI



A BLOK NORMAL KAT PLANI



VAZİYET PLANI



B BLOK ZEMİN KAT PLANI



TİP 3 DAİRE A BLOK 2+1

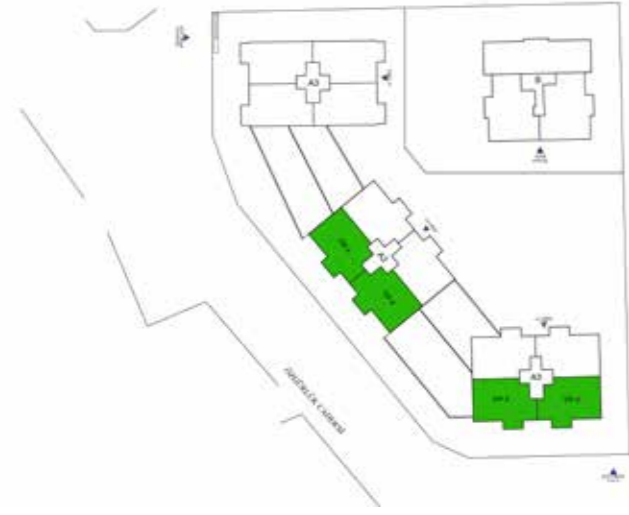
Salon	20.14 m ²
Mutfak	10.55 m ²
Antre	7.63 m ²
Yatak Odası	13.91 m ²
Çocuk Odası	9.70 m ²
Ebv. Duş	3.27 m ²
Banyo	4.69 m ²
Balkon	5.40 m ²
Toplam Alan	75.29 m²
Toplam Brüt Alan	85.45 m²



TİP 4 DAİRE B BLOK 3+1

Salon	23.91 m ²
Mutfak	11.28 m ²
Antre	14.34 m ²
Yatak Odası	15.50 m ²
Çocuk Odası	11.00 m ²
Oda	9.93 m ²
Ebv. Duş	3.41 m ²
Banyo	4.29 m ²
Balkon	5.45 m ²
Toplam Alan	99.11 m²
Toplam Brüt Alan	114.07 m²

KAT PLANLARI



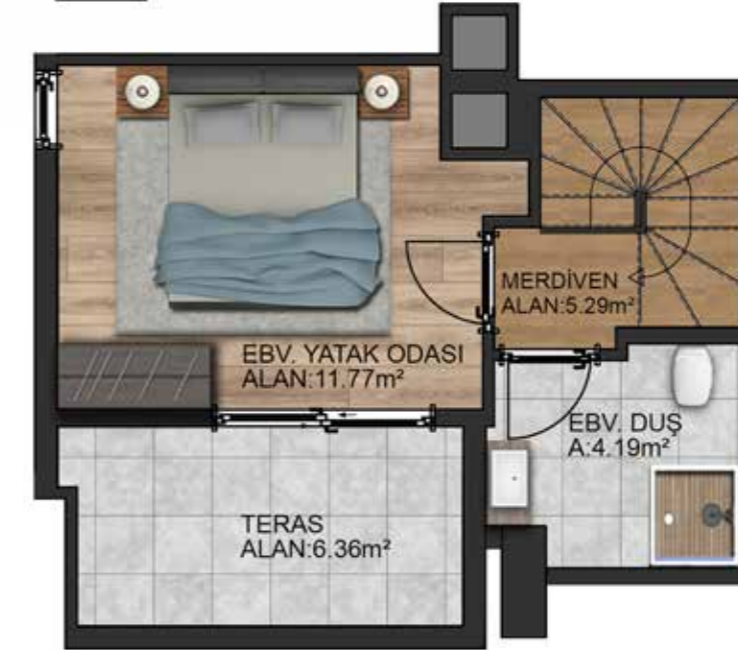
VAZİYET PLANI



A BLOK NORMAL KAT PLANI



A BLOK ÇATI KAT PLANI



TİP 5 DAİRE A BLOK 3+1

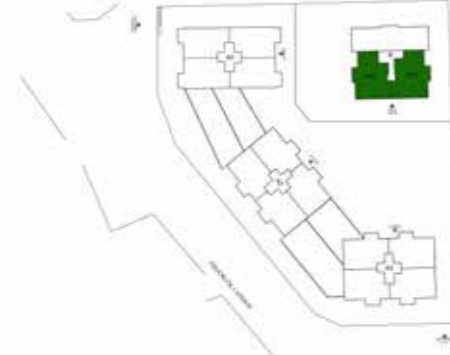
Salon	20.14 m ²
Mutfak	10.55 m ²
Antre	7.63 m ²
Yatak Odası	12.77 m ²
Çocuk Odası	9.70 m ²
Banyo	3.27 m ²
Balkon	5.40 m ²

Yatak Odası	11.77 m ²
Banyo	4.19 m ²
Merdiven	5.29 m ²
Teras	6.36 m ²

Toplam Alan 97.07 m²

Toplam Brüt Alan 114.34 m²

KAT PLANLARI



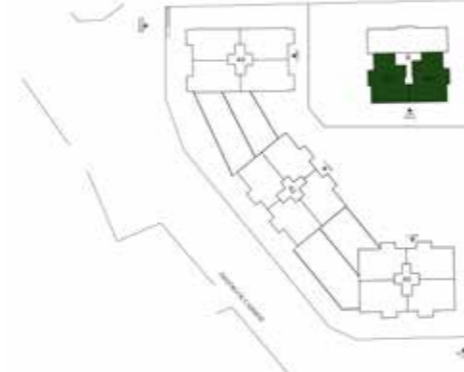
VAZİYET PLANI



B BLOK NORMAL KAT PLANI

TİP 6 DAİRE B BLOK 2+1

Salon	23.75 m ²
Mutfak	11.55 m ²
Antre	7.70 m ²
Yatak Odası	16.31 m ²
Çocuk Odası	10.76 m ²
Ebv. Duş	4.50 m ²
Banyo	5.93 m ²
Balkon	5.43 m ²
Toplam Alan	85.93 m²
Toplam Brüt Alan	97.14 m²



VAZİYET PLANI



B BLOK ZEMİN KAT PLANI

TİP 7 DAİRE B BLOK 2+1

Salon	23.75 m ²
Mutfak	7.16 m ²
Antre	7.70 m ²
Yatak Odası	16.31 m ²
Çocuk Odası	11.55 m ²
Ebv. Duş	4.50 m ²
Banyo	5.93 m ²
Balkon	5.43 m ²
Toplam Alan	82.33 m²
Toplam Brüt Alan	93.78 m²



YILDIRIMLAR

KONUT



YILDIRIMLAR

GRUP

Birliğin Gücü

www.yildirimlargrup.com

Yıldırım Konut Bir Yıldırım Grup İştirakidir.

444 06 57

www.silivriistikbalevleri.com

Daha fazla bilgi için
QR kodu tarayın!

